



## 160 ATJ

|   |  |           |
|---|--|-----------|
|  | <b>Max. Arbeitshöhe</b> .....          | 16,25 m   |
|   | <b>Max. Plattformhöhe</b> .....        | 14,25 m   |
|   | <b>Max. seitliche Reichweite</b> ..... | 9,10 m    |
|   | <b>Übergreifhöhe</b> .....             | 7,15 m    |
|   | <b>Korbarmdrehwinkel</b> .....         | +70°/-70° |
|   | <b>Korbdrehen</b> .....                | +90°/-90° |
|   | <b>Schwenkbereich der Bühne</b> .....  | 350°      |

|   |                                   |               |
|---|-----------------------------------|---------------|
|  | <b>Tragkraft</b> .....            | 230 kg        |
|   | <b>Windgeschwindigkeit</b> .....  | 45 km/h       |
|   | <b>Plattformabmessungen</b> ..... | 1,80 x 0,80 m |
|   | <b>Zeit für Heben</b> .....       | 40 s          |


|   |  |        |
|---|--|--------|
|  | <b>1 Gesamtbreite</b> .....              | 2,30 m |
|   | <b>2 Gesamtlänge</b> .....               | 7 m    |
|   | <b>3 Länge (Transportstellung)</b> ..... | 5,00 m |
|   | <b>4 Gesamthöhe</b> .....                | 2,37 m |
|   | <b>5 Höhe (Transportstellung)</b> .....  | 2,53 m |


|   |   |          |
|---|---|----------|
|  | <b>6 Wenderadius Innen</b> .....                  | 1,32 m   |
|   | <b>7 Wenderadius Aussen</b> .....                 | 3,66 m   |
|   | <b>8 Wenderadius Außenkante Arbeitskorb</b> ..... | 6,21 m   |
|   | <b>9 Bodenfreiheit</b> .....                      | 42,5 cm  |
|   | <b>10 Radstand</b> .....                          | 2,20 m   |
|   | <b>Fahrgeschwindigkeit im Arbeitsmodus</b> .....  | 0,8 km/h |
|   | <b>Max. Fahrgeschwindigkeit</b> .....             | 6,0 km/h |

|   |  |       |
|---|--|-------|
|  | <b>Antriebsmotor</b><br>PERKINS 404 C 22 ..... | 45 PS |
|---|--|-------|

|   |   |            |
|---|---|------------|
|  | <b>Steigfähigkeit</b> .....               | 40%        |
|   | <b>Max. zulässige Schrägneigung</b> ..... | 5° oder 9° |

|   |                            |       |
|---|----------------------------|-------|
|  | <b>Hydrauliktank</b> ..... | 54 l. |
|   | <b>Dieseltank</b> .....    | 52 l. |

|   |   |     |
|---|---|-----|
|  | <b>Bereifung</b> .....  | 18" |
|   | <b>3 Lenkarten</b><br>Vorderradlenkung/Hundegang/Allradlenkung<br>Hundegang |     |

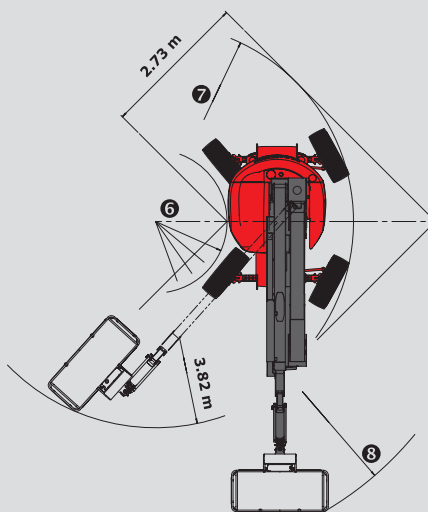
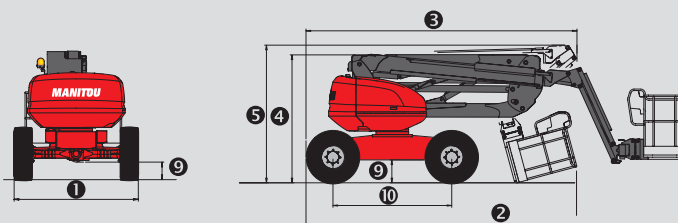
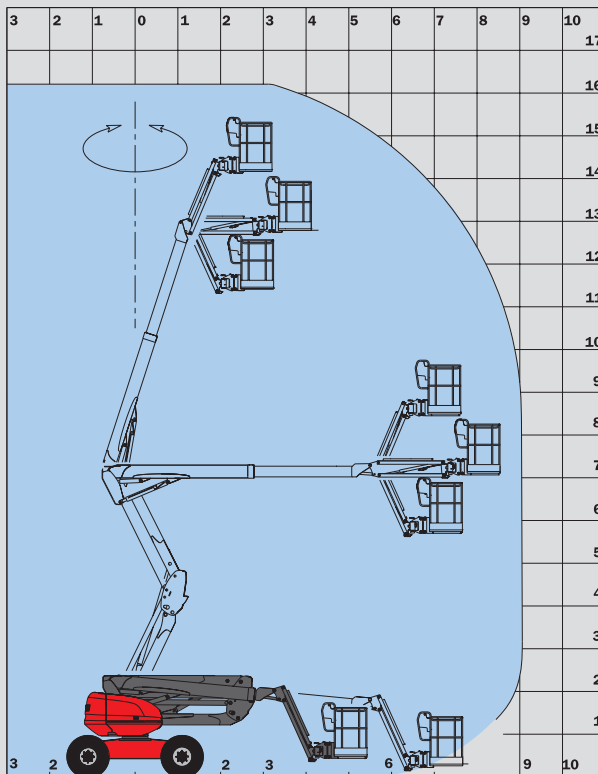
|   |                            |         |
|---|----------------------------|---------|
|  | <b>Gesamtgewicht</b> ..... | 7450 kg |
|---|----------------------------|---------|

### Standardausstattungen

- Proportionalsteuerungen
- 4 simultane Bewegungen
- Aufgeschäumte Reifen
- Differentialsperre
- Vorderachse mit begrenztem Schlupf
- Diagnosehilfe im Notsteuerungsbedienpult
- Betriebsstundenzähler
- Tankanzeige
- Hupe
- Rundumkennleuchte
- Warnton und optische Anzeige bei Schrägneigung und Überlastung
- Abschaltung Schrägneigung
- Kranösen
- Elektrische Notpumpe
- 230 V Vorbereitung
- Totmannpedal
- Werkzeugablage
- Schutzabdeckung Bedienpult (mit Verriegelungsmöglichkeit)

### Sonderausstattung

- Großer Korb (2,10 m x 0,80 m) mit 20" Reifen
- Pendelachse
- Endlos drehbar
- Bordstromaggregat
- 230 V-Anschluss mit FI-Schutzschalter
- Druckluftanschluss vorbereitet
- Wasseranschluss vorbereitet
- Arbeitsscheinwerfer
- Sonderlackierung
- Bio Öl
- Warnton bei allen Bewegungen
- Warnton bei Fahrbewegung
- 20" Reifen
- Katalysator
- Raffinerie-Kit
- Sicherheitsgurte



Bei den in dieser Broschüre gezeigten Ausstattungen kann es sich um Serien- oder Sonderausstattungen handeln, die unter Umständen nicht für alle Versionen erhältlich sind.  
Weitere Einzelheiten erfragen Sie bitte bei Ihrem Manitou-Vertragshändler.  
Entspricht der Maschinen-Richtlinie (EN 280) und den Normen des Landes, in das die Maschine geliefert wird.